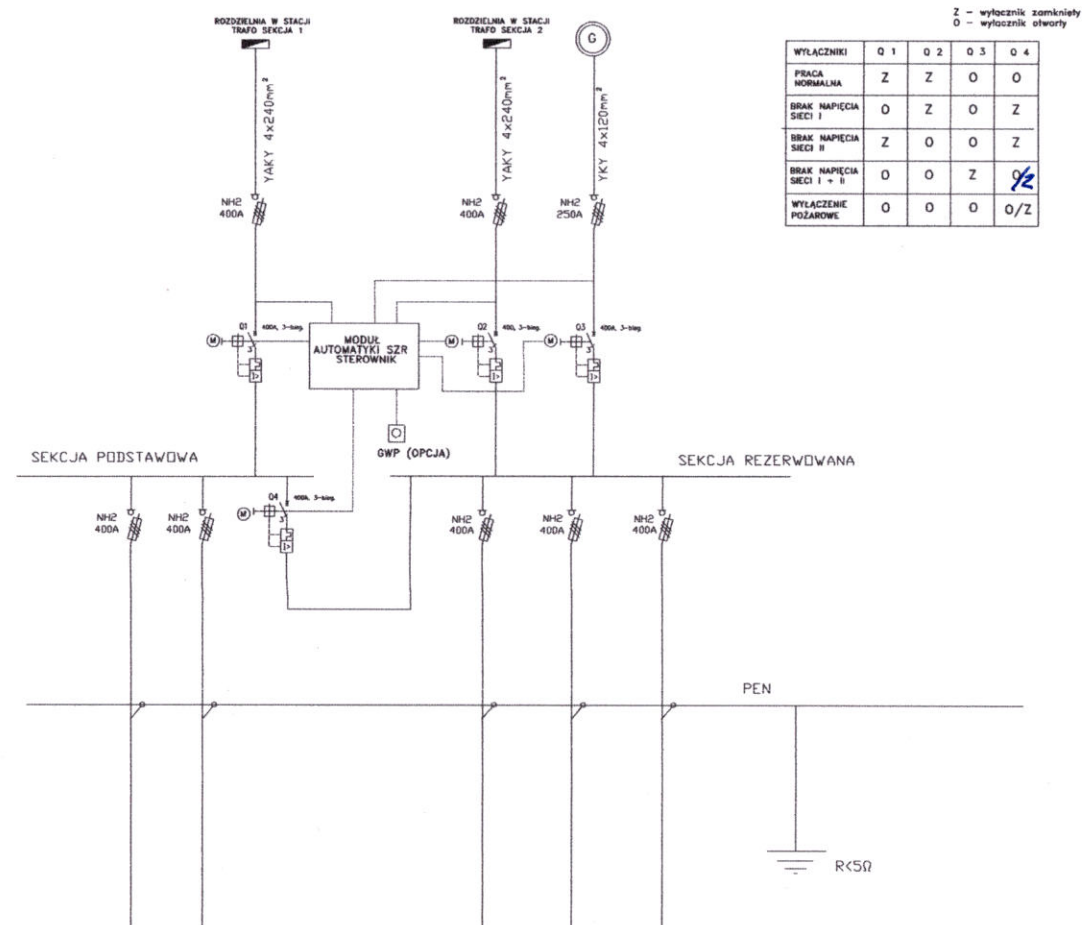


ZŁĄCZE Z UKŁADEM SZR



WYŁĄCZNIKI	Q 1	Q 2	Q 3	Q 4
PRACA NORMALNA	Z	Z	0	0
BRAK NAPIĘCIA SIECI I	0	Z	0	Z
BRAK NAPIĘCIA SIECI II	Z	0	0	Z
BRAK NAPIĘCIA SIECI I + II	0	0	Z	<u>0/Z</u>
WYŁĄCZENIE POŻAROWE	0	0	0	0/Z

ROZDZIELNIA Z DODATKOWYM PANELEM WIZUALIZACYJNO- STERUJĄCYM
MOŻLIWOŚĆ PRACY W TRYBIE RĘCZNYM LUB AUTOMATYCZNYM

INWESTOR: Szpital Specjalistyczny im. Jędrzeja Śniadeckiego w Nowym Sączu ul. Młyńska 10, 33-300 Nowy Sącz	ADRES: dz. nr 34/1, 35 obr. 73 (0073) Nowy Sącz (12620_1)	TEMAT: WYMIANA ROZDZIELNI SZR DLA BUDYNKU C
PROJEKTANT:	PODPIS:	BRANŻA: ELEKTRYCZNA
SPRAWDZAJĄCY:	PODPIS:	DATA: 06.2017
	PODPIS:	STADIUM: PROJEKT WYKONAWCZY
	PODPIS:	SKALA: ---
	PODPIS:	TEMAT RYSUNKU: INSTALACJA ELEKTRYCZNA SCHEMAT ZŁĄCZA Z UKŁADEM SZR
	PODPIS:	NR RYS: E-01