

1

2

3

4

5

6

7

8

9

10

ODDZIAŁ NEONATOLOGII

BLOK PORODOWY /CIĘCIA CESARSKIE I SALE RODZENIA

ODDZIAŁ NEONATOLOGII

BLOK PORODOWY /CIĘCIA CESARSKIE I SALE RODZENIA

1

2

3

4

5

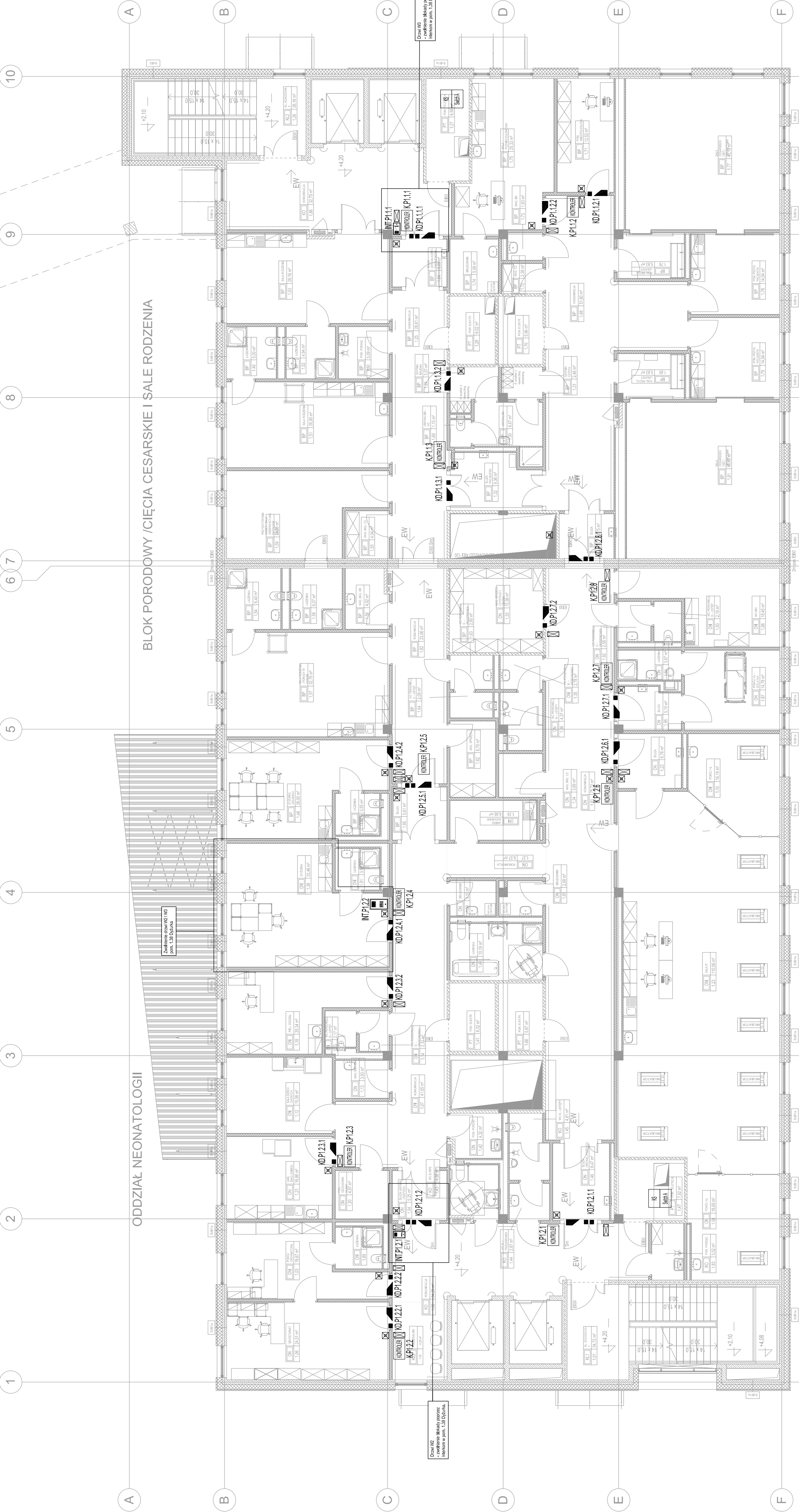
6

7

8

9

10



LEGENDA

- Elektrozaczep rewersyjny
- Kontakttron
- Czynniki kart zbliżeniowych
- Przycisk wyjścia awaryjnego
- Kontroler sieciowy obsługujący 8 kontrolerów drzwiowych
- Kontroler drzwiowy obsługujący 2 czynniki
- Switch 16xRJ45PoE
- Interkom z trzema przyciskami
- Interkom z jednym przyciskiem



Zamawiający/Inwestor Szpital Specjalistyczny im. J. Śniadeckiego w Nowym Sączu 33-300 Nowy Sącz, ul. Młyńska 10	INDUSTRIA PROJECT Al. Zwirki i Gosińskiego 4/61 80-210 Gdańsk
Nazwa Inwestycji BUDOWA PAVILONU DLA POTRZEB ODDZIAŁU GINEKOLOGICZNO-POŁOŻNICZEGO I NEONATOLOGII Z IT	
Nazwa i adres obiektu budowlanego Szpital Specjalistyczny im. J. Śniadeckiego w Nowym Sączu 33-300 Nowy Sącz ul. Młyńska 5 Dz. nr ewid. 1/4, 2/4, 119/1, 35, 34/1 obr. 73 [0073] Nowy Sącz	
Projektował mgr inż. Piotr Szewc w specjalności elektroenergetycznej mgr inż. Jerzy Gubiak w specjalności telekomunikacyjnej	POM/0014/PWOE/12 POM/0175/PWOT/08
Opracował mgr inż. Joanna Lachowska	
	mgr inż. Mirosław Aronowicz mgr inż. Marcin Sikora mgr inż. Joanna Krupa
	inż. Łukasz Kowalski
Sprawdził mgr inż. Andrzej Rulowski w specjalności elektroenergetycznej mgr inż. Radosław Markiewicz w specjalności telekomunikacyjnej	251/Gd/2002 POM/0002/POOT/09
Numer projektu IBG-P_176_16	Nazwa rysunku IP176_65_PW_DR_0003
Tytuł rysunku System Kontroli Dostępu SKD - poziom (+1)	
Data 08/12/16	Branta elektryczna i niskopiętrowa
	Faza Projekt
	Wykonawczy
	Skala 1 : 100