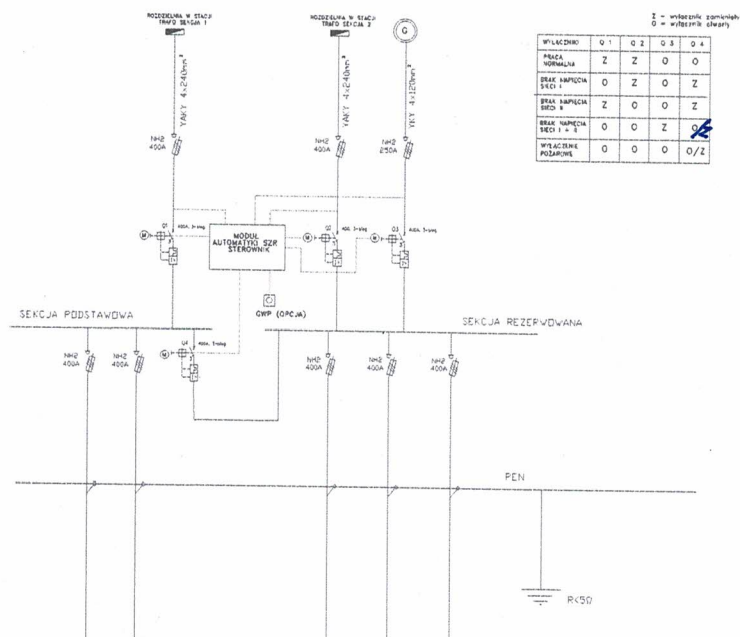


ZŁĄCZE Z UKŁADEM SZR



WYŁĄCZNIK	Q 1	Q 2	Q 3	Q 4
PRACA NORMALNA	Z	Z	0	0
BRAK AMPLEKCI SEKI I	0	Z	0	Z
BRAK AMPLEKCI SEKI II	Z	0	0	Z
BRAK NAPIĘCIA SEKI I = II	0	0	Z	0
WYŁĄCZENIE PODSIĘCIE	0	0	0	0/2

Z = wyłączenie zamknięte
0 = wyłączenie otwarte

ROZDZIELNIA Z DODATKOWYM PANELEM WIZUALIZACYJNO-STERUJĄCYM
MOŻLIWOŚĆ PRACY W TRYBIE RĘCZNYM LUB AUTOMATYCZNYM

INWESTOR: Szpital Specjalistyczny Im. Jędrzeja Śniadeckiego w Nowym Sączu ul. Młyńska 10, 33-300 Nowy Sącz	ADRES: dz. nr 34/1, 35 obr. 73 (0073) Nowy Sącz (12620_1)	TEMAT: WYMIANA ROZDZIELNI SZR DLA BUDYNKU C	DATA: 06.2017
PROJEKTANT:	PODPIS:	STADIUM: PROJEKT WYKONAWCZY	SKALA: ---
SPRACZAJĄCY:	PODPIS:	TEMAT PYSZKONU: INSTALACJA ELEKTRYCZNA SCHEMAT ZŁĄCZA Z UKŁADEM SZR	NR RYS: E-01
	PODPIS:		