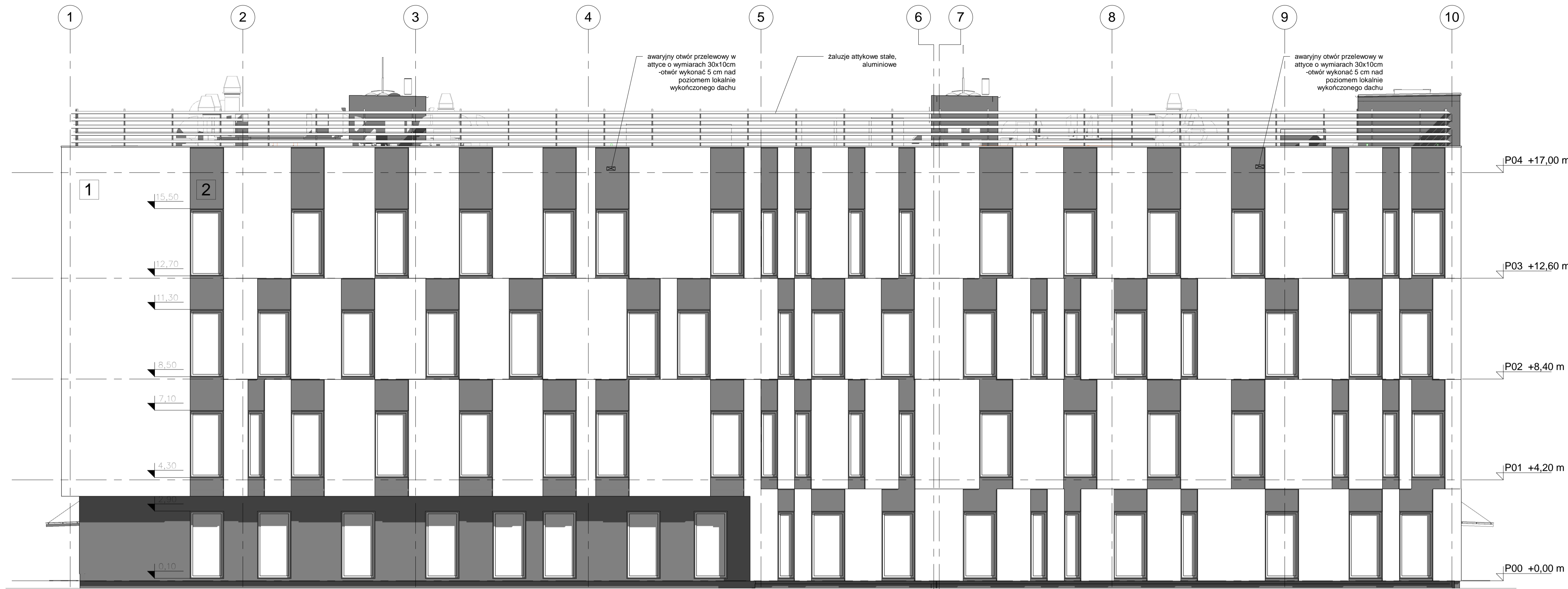
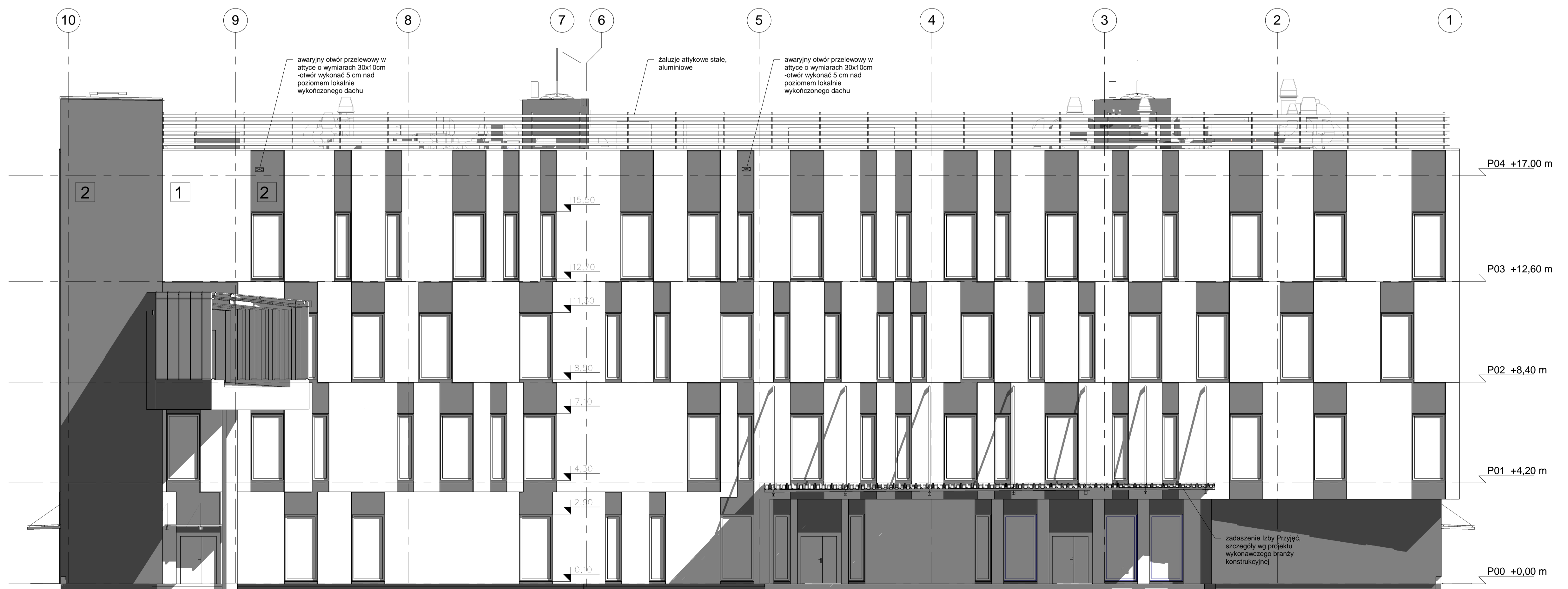


**UWAGI**

- PRZED PRZYSTĄPIENIEM DO ROBÓT WSZYSTKIE WYMIARY POTWIERDZIĆ W NATURZE.
- W PRZYPADKU STWIERDZENIA PODCZAS REALIZACJI ROBÓT BUDOWLANYCH KOLIZJI LUB NIEZGODNOŚCI Z PROJEKTEM - NALEŻY NIEWŁOZNICZNIE POWIADOMIĆ PROJEKTANTA W CELU UZGODNIENIA ROZWIĄZANIA KOLIZJI.
- WSZELKIE MATERIAŁY BUDOWLANE WYKORZYSTANE PODCZAS ROBÓT BUDOWLANYCH MUSZĄ POSIADAĆ WYMAGANE ATESTY I APROBATY DOPUSZCZAJĄCE DO STOSOWANIA NA TERENIE RP I UE.
- PODZAS WYKONYWANIA ROBÓT BUDOWLANO - INSTALACYJNYCH NALEŻY PROWADZIĆ BIEŻĄCĄ KOORDYNACJĘ MIĘDZYBRANŻOWĄ WYKONYWANYCH PRAC I ICH ZGODNOŚCI Z DOKUMENTACJĄ PROJEKTOWĄ.
- PROJEKT ROZPATRYWAĆ ŁĄCZNIE Z PROJEKTAMI BRANŻOWYMI Z UWZGLĘDNIENIEM INFORMACJI ZAWARTYCH W OPISIE TECHNICZNYM.
- WYMAGANIA POŻAROWE DLA POSZCZEGÓLNYCH ELEMENTÓW BUDYNKU - WG OPISU OCHRONY POŻAROWEJ ORAZ RYSUNKÓW.
- ZACHOWAĆ CIĄGŁOŚĆ IZOLACJI PRZECIWIWILGOCIOWEJ I TERMICZNEJ W BUDYNKU.
- WSZYSTKIE DYLATAcje WYKONAĆ WEDŁUG SYSTEMOWYCH ROZWIĄZAŃ.
- PROJEKT ARCHYTEKTONICZNY NIE OBEJMUJE SZCZEGÓŁOWYCH ROZWIĄZAŃ W ZAKRESIE MONTAŻU I POSADOWIENIA URZĄDZEŃ.
- PODANE NA RYSUNKACH ROZWIĄZANIA SZCZEGÓŁOWE SĄ ROZWIĄZANIAMI, DLA KTÓRYCH NA ETAPIE WYKONANIA NALEŻY PRZYGOTOWAĆ PROJEKTY WARSZTATOWE, KTÓRE NALEŻY UZGODNIĆ Z PROJEKTANTAMI BRANŻOWYMI I ARCHYTEKTEM.
- ROZWIĄZANIA WARSZTATOWE MUSZĄ BAZOWAĆ NA ROZWIĄZANIACH SYSTEMOWYCH UWZGLĘDNIĄJĄCYCH SPECYFIKĘ OBJEKTU (PRZEZNACZENIE, ODDZIAŁYWANIA MECHANICZNE KLIMATYCZNE ITP.)
- RYSUNKI DWG NALEŻY ROZPATRYWAĆ WRAZ Z RYSUNKAMI PDF.



**ELEWACJA PÓŁNOCNA**



**ELEWACJA POŁUDNIOWA**

<b>INDUSTRIA PROJECT</b>		<b>INDUSTRIA PROJECT</b> Al. Zwycięstwa 46/1 80-210 Gdańsk
Zamawiający/Inwestor		
Szpital Specjalistyczny im. J. Śniadeckiego w Nowym Sączu		
Nazwa inwestycji		
BUDOWA PAVILONU DLA POTRZEB ODDZIAŁU GINEKOLOGICZNO - POŁOŻNICZEGO I NEONATOLOGII Z IT		
Nazwa i adres obiektu budowanego		
Szpital Specjalistyczny im. J. Śniadeckiego w Nowym Sączu 33-300 Nowy Sącz ul. Młyńska 5 Dz. nr ewid. 1/4, 2/4, 119/1, 35, 34/1 obr. 73 [0073]		
Projektował	mgr inż. arch. Jan Stańczak	3350/Gd/88
Opracował	w specjalności architektonicznej	
	mgr inż. arch. Ewa Ruszel mgr inż. arch. Magda Maja Wiśniewska mgr inż. arch. Kinga Jarosz	
Opracował / Kierownik Projektu	dr inż. Witoldmierz Wierochowski w specjalności konstrukcyjno-budowlanej	POM/0093/POOK/06
Sprawdził	mgr inż. arch. Konrad Trębski w specjalności architektonicznej	59/LOOK/2015
Numer projektu	Numer rysunku /	
IBG-P_176_16	IP176_10_PW_DR_0011	
Tytuł rysunku: ELEWACJA PÓŁNOCNA I POŁUDNIOWA		
Data	08/12/16	Skala 1:100
Branża	ARCHITEKTURA	Faza Projekt Wykonawczy